

商業施設でスポットクーラーの置き場に困らない。

スタイリッシュなデザインのPureDrive (ピュアドライブ) が登場

brother
at your side


Pure Drive
ピュアドライブ

NEW

PD-7105 ルーバータイプ

2026年4月発売予定

¥217,800- (参考価格※1・税込)



※1 メーカー希望小売価格はオープン価格です。参考価格は2026年4月時点のプラザダイレクトクラブでの表示価格です。

洗練されたデザインのPureDriveが、商業施設の空調をアシスト

夏の暑い半屋外※2のテラス席や
外気の入りやすいエントランス。
人の集まるフードコートや
空調の効きづらい窓際、吹き抜けなど。



置きたい場所にさりげなく置ける
空間になじむ新デザインの
PureDrive PD-7105。

※2 PD-7105は防雨仕様ではありません。屋根のある場所でご使用ください。

PureDriveは水を利用した「気化冷却式」スポットクーラー

①給水タンクに水を入
れて本体にセット



②電源ON



見た目だけではなく、使い勝手や安全性にもより配慮した設計



ルーバーは指や異物が入りにくい設計。ダークカラーが周囲にとけこみ、すっきり見えるデザイン。

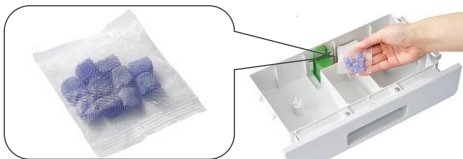
排気口を側面に配置。異物が侵入・落下しにくい設計。



ルーバーが静音化に貢献。風量：弱では図書館レベルの静けさ（46dB）を実現。



銀系抗菌剤を同梱（PD-7105のみ）。抗菌剤の抗菌成分が水に溶けだして臭気の原因となる雑菌の増殖を抑えます。



ホコリが目立ちにくいフィルターカバー。

給水タンクを覆うカバーで清潔感がアップ。

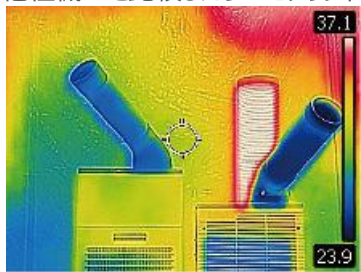


気化冷却式のPureDriveは人にやさしく、環境にも配慮

point! 排気熱風レス※1 point! フロンレス

ヒートポンプ式スポットクーラーと異なり、**排気口から熱風※2が出ません**

他社機※3と比較したサーモグラフィー



PureDrive (写真はPD-7100)

他社機※3

温室効果の高い**フロン類を使用していない**ため、地球環境への負担を軽減します。フロン排出抑制法※4に該当しないので**法定点検や冷媒廃棄費用が不要**。



法定点検不要



冷媒廃棄費用不要

point! 省エネ※5

他社機※6に比べて大幅に消費電力を削減。**ランニングコストの低減**につながります。また電源が限られた環境でもより多くの台数を設置することができます。



- ※1 排気熱風レスとは、排出される排気の乾球温度が外気温より低くなることを指します。
- ※2 熱風とは、乾球温度が外気温より高い排気を指します。
- ※3 他社機とは、ヒートポンプ式据置型スポットクーラー（100V・一口タイプ）をさします。
- ※4 改正フロン排出抑制法（2020年4月1日施行）により、フロン類が使われている機器の廃棄等に関する規制が強化されました。

- ※5 風量強：160W、風量中：100W
- ※6 他社機とは、ヒートポンプ式据置型スポットクーラー（100V・一口タイプ）をさします。他社が公開しているスペック表記の消費電力を元に算出してあります。

■主な製品仕様（詳しくはブラザーホームページをご覧ください）

型番	PD-7105
タイプ	ルーバータイプ
電源	AC100V 50/60Hz
スイング角度	左右計：約100°（自動スイング） 上：約35°、下：約45°（手動調整）
風量	強：500m ³ /h 中：410m ³ /h 弱：220m ³ /h
消費電力	強：160W 中：100W 弱：30W
給水方式/タンク容量	タンク着脱式/約10.0L（約5.0L×2）
連続冷風使用時間	約6時間（風量：中、温度35℃/湿度50%の場合）
運転音	強：65dB 中：60dB 弱：46dB
外形寸法	390mm×430mm×1114mm（突起部含まず）
重量	33kg（水なし、乾燥状態）

■スポットクーラースペシャルサイト

期間限定の特設ページです。ブラザー独自の2段階階気化冷却技術「TwinAqua」がわかるムービーなどを公開中



■お問い合わせは…

Change & Challenge
株式会社 ラミコーポレーション

<https://www.lami-corporation.co.jp/>

カタログ請求・お問い合わせは

0120-30-1544

受付時間：平日9:00~18:00（年末年始及び弊社特別休業日を除く）

作成：2026年4月 D-2